

サービス付き高齢者向け住宅 吹田市尺谷

Calore Ebessa 千里丘

デイサービス イベントサ千里丘

完成記念見学会

見学会は当日以外も
随時おこなって
おります。
お気軽にお問い合わせ
ください！

2024年/
7/7日

11:00 ~ 15:00

キッチンカー

やさしいマルチエ

遊び屋台



七夕
同日開催



イベントサ
千里丘

〒565-0818
大阪府吹田市尺谷 5-14

Googlemap →



※ 当日駐車場はクローズしております。
お車で来場を希望される場合は
事前にお電話をお願いいたします。



イメージ



Ebessa・Care・Style

お気軽にお問い合わせください（開設準備室）

カローレ イベントサ千里丘

☎ 0120-181-820

月曜日～金曜日（祝日除く）9:00～18:00

株式会社 イベントサ・ケアスタイル

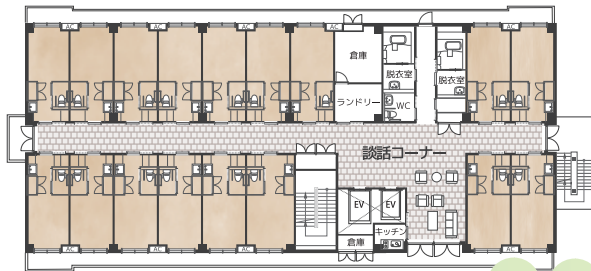
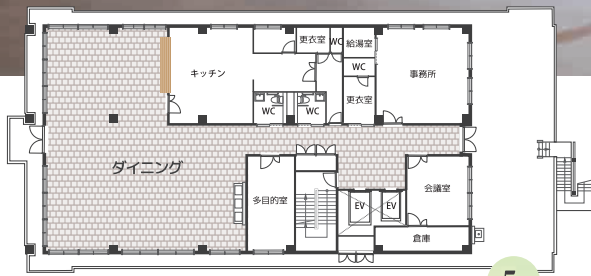
- デイサービス イベントサ池田
- デイサービス イベントサ南桜塚
- デイサービス イベントサ神田
- デイサービス イベントサ千里丘
- グループホーム イベントサよどがわ
- サービス付き高齢者向け住宅カローレ イベントサ千里丘
- ケアプランセンター イベントサ池田
- 大阪府池田市豊島南 2-12-10
- 大阪府豊中市南桜塚 4-9-18
- 大阪府池田市神田 2-4-7
- 大阪府吹田市尺谷 5（申請中/2024年8月オープン予定）
- 大阪府大阪市淀川区西中島 6-11-31 4F/5F/6F
- 大阪府吹田市尺谷 5（申請中/2024年7月オープン予定）
- 大阪府池田市満寿美町 1-7-302



<https://ebessa-cs.jp/>

きめ細やかな介護サービス
医療・看護との連携
安心以上のぬくもりと豊かさを

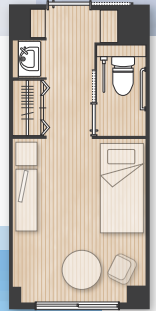
サービス付き高齢者向け住宅 居室数 **51戸** **2024年7月OPEN**
 デイサービス 定員 **32名** **2024年8月OPEN**
Calore Ebessa 千里丘
デイサービス エベッサ千里丘



月々の**基本利用料金** (全室共通)

家賃(非課税)	85,000円
管理共益費(非課税)	25,000円
生活支援サービス費(税込)	25,000円
食費(税込)	51,000円
計	186,000円

- ★ 居室の構成：19.08～21.45㎡
エアコン 洗面台 トイレ クローゼット 緊急通報装置
- ★ 敷金：340,000円(家賃4か月分)
- ★ 上記以外に介護保険利用料など個別利用料金がかかります



サービス付き高齢者向け住宅 **カローレ エベッサ千里丘**
 デイサービス **エベッサ千里丘**



- | | |
|---|---|
| デイサービス エベッサ池田
デイサービス エベッサ南桜塚
デイサービス エベッサ神田
デイサービス エベッサ千里丘
グループホーム エベッサよどがわ
サービス付き高齢者向け住宅 カローレ エベッサ千里丘
ヘルパーステーション エベッサ吹田
ケアプランセンター エベッサ池田 | 大阪府池田市豊島南 2-12-10
大阪府豊中市南桜塚 4-9-18
大阪府池田市神田 2-4-7
大阪府吹田市尺谷 5-14 (2024年8月オープン予定)
大阪府大阪市淀川区西中島 6-11-31 4F/5F/6F
大阪府吹田市尺谷 5-14 (2024年7月オープン予定)
大阪府吹田市長野西 10-16-201
大阪府池田市満寿美町 1-7-302 |
|---|---|

株式会社 **エベッサ・ケアスタイル**

